



Dieses Merkblatt gibt Hilfestellung für essenzielle Grundsatzentscheidungen und erinnert an wichtige Fragestellungen, mit denen sich Bauwillige unbedingt auseinandersetzen sollten, um ein energetisch optimales und zukunftsfähiges Haus zu realisieren.

Weitere Informationen zum Thema finden Sie auf der Klimaschutz-Website des Landkreises Oberallgäu: www.allgaeu-klimaschutz.de/klimaangepasst-bauen.html oder scannen Sie den QR-Code:



WIR MACHEN GUTES KLIMA!

www.allgaeu-klimaschutz.de

Kontakt und Infos:

Koordinationsstelle Klimaschutz
im Landkreis Oberallgäu
klimaschutz@lra-oa.bayern.de

Telefon: 08321 / 612-617 oder 612-743



KLIMASCHUTZ



LANDKREIS
Oberallgäu
Zämed hebe

Allgäu

KLIMASCHUTZ



Energieeffizient und zukunftsfähig Bauen – Informationen für Bauwillige im Oberallgäu

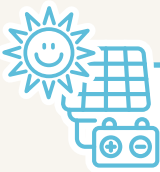
Ein eigenes Haus ist die größte Investition, die im Laufe des Lebens getätigt wird. Ein Haus baut man nicht nur für sich, sondern meist auch für die folgenden Generationen.

Eine zukunftsfähige Planung und Ausführung ist daher das A und O jeder Baumaßnahme. Klimaschutz und Anpassung an den Klimawandel setzen dabei heute die Maßstäbe. Dabei gilt: wer jetzt einen möglichst hohen Selbstversorgungsgrad mit Strom und Wärme anstrebt, macht sich unabhängig und spart über die Lebensdauer des Gebäudes hinweg bares Geld.



Landratsamt Oberallgäu • SG 22 Umwelt, Natur und Klimaschutz
Oberallgäuer Platz 2 • 87527 Sonthofen
www.oberallgaeu.org • www.allgaeu-klimaschutz.de
April 2023

INFORMATION DER
**ENERGIEALLIANZ
OBERALLGÄU**



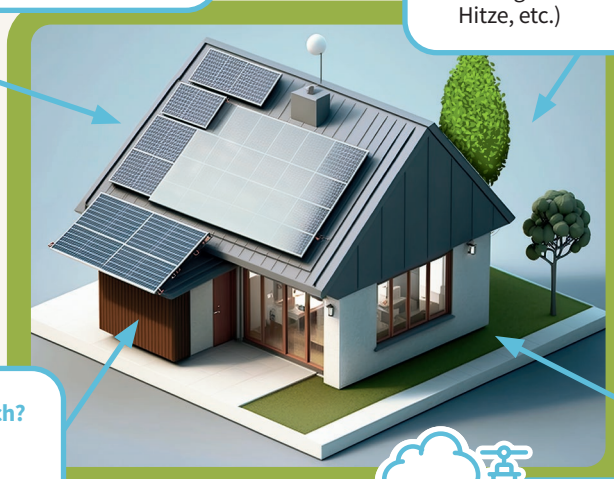
Energieversorgung – wie versorge ich mich? Wichtige Überlegungen:

- **Autarkiecheck:** angestrebter Selbstversorgungsgrad
- **Gebäudecheck:** Gebäudeform, -hülle und -ausrichtung
- **Solarcheck:** PV und Solarthermie – benötigte Strommenge aktuell und zukünftig (z.B. Anschaffung E-Auto), Speicherlösung, etc.
- **Wärmecheck:** Wärmepumpe (Luft, Grundwasser, Erdwärme), Anschluss an ein Nahwärmenetz möglich?
- **Raumklimacheck:** Lüftungskonzept, Kühlung



Standortwahl – wo baue ich? Wichtige Überlegungen:

- **Mobilitätscheck:** Anbindung ÖPNV, Rad, Fußläufigkeit
- **Energiecheck:** Eignung für erneuerbaren Strom und Wärme
- **Klimawandelanpassungscheck:** Naturgefahren analysieren (Starkregen, Hitze, etc.)



Materialwahl – womit baue ich? Wichtige Überlegungen:

- **Materialcheck:** Holz, Ziegel, Beton, Lehm, etc. (Stichworte Graue Energie, Recycling-Fähigkeit, Lebensdauer, etc.)
- **Fenstercheck:** Stichwort passive Energiegewinnung (Dimension und Ausrichtung, Wintergartenlösung, etc.)



Regenwassermanagement – wohin mit dem Wasser? Wichtige Überlegungen

- **Rückhaltecheck:** Abfluss minimieren und verlangsamen (Versiegelungsgrad, Gründachlösung, etc.)
- **Nutzungscheck:** Einbau Zisterne, Toilettenspülung, etc.
- **Gartencheck:** Geländemodellierung, Abflusswege, Bepflanzung



Kosten – wie teuer wird was? Wichtige Überlegungen:

- **Kostencheck:** Baukosten vs. Betriebs- und Lebenszykluskosten
- **Fördercheck:** Förderprogramme und -modalitäten, Gebäudeeffizienzstandards, etc.
- **Bedarfscheck:** Priorisierung, Lebensphasen, etc.

